

SINCE 1973  
**Sanlex**®



**Rufcoat**  
**Cat Genteng**



HUBUNGI :  **QHOMEMART**

**08112863773**  
CHAT ONLY

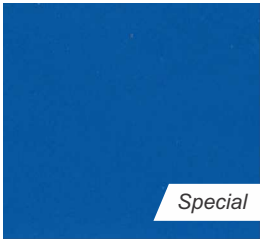
# Kilap dan Tahan Lama Tahan Cuaca Tropis Daya Tutup Prima



Keindahannya Tahan Lama

### CONTOH WARNA

### CAT GENTENG WATER BASE



914 Ocean Blue



940 Marina Blue



939 Easton Blue



911 River Blue



925 Tosca Green



915 Geranium



924 Brick Red



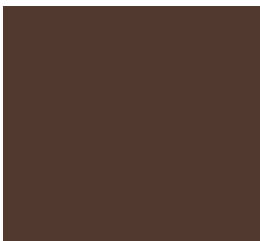
938 Pumpkin Orange



926 Yellow Stone



905 Palm Green



901 Key Rouge



921 Maroon MD



904 Tile Red



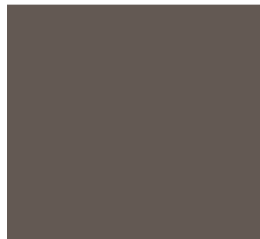
907 Sunrise



941 Village Green



943 Graphite



902 Panatela



909 Lether



913 Gold Accent

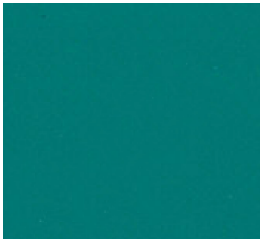


908 Black

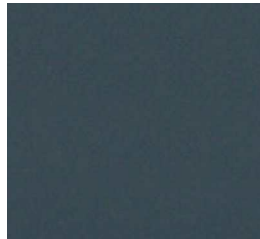
Tampilan warna akan sedikit berbeda karena dipengaruhi oleh gelap terang cahaya pada layar. Akurasi dan pilihan warna lain tersedia pada kartu warna yang bisa didapatkan di toko bangunan terdekat atau hubungi Sales Marketing kami.

**CONTOH WARNA**

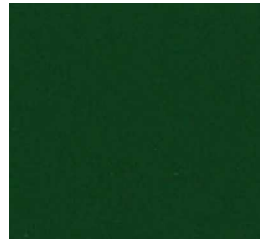
**CAT GENTENG SOLVENT BASE**



3560 Tosca Green



4960 Graphite



3550 Palm Green



4580 Poppy



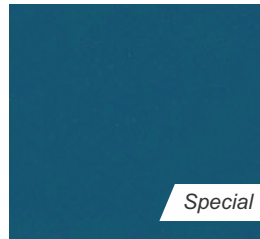
5580 Village Green



2610 River Blue



3660 Ocean Blue



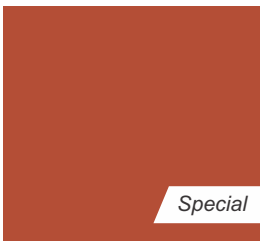
4620 Marina Blue



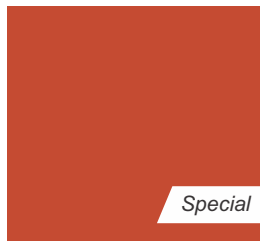
4650 Easton Blue



5650 Valley Blue



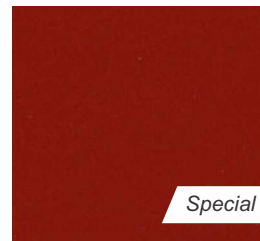
3320 Pumpkin Orange



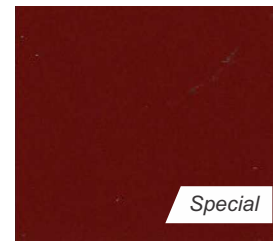
3330 Orange



4230 Brick Red



3821 Sunrise



4260 Red Plum



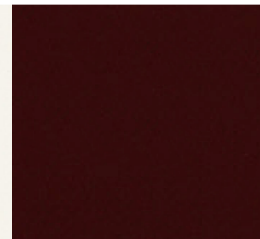
3980 Flagstone



4880 Gold Accent



5820 Suede



5200 Maroon MD



4082 Black

Tampilan warna akan sedikit berbeda karena dipengaruhi oleh gelap terang cahaya pada layar. Akurasi dan pilihan warna lain tersedia pada kartu warna yang bisa didapatkan di toko bangunan terdekat atau hubungi Sales Marketing kami.

**DATA TEKNIS**

**Rufcoat Water Base**



- Komposisi bahan Acrylic Emulsion.
- Daya Sebar 800 - 1000 genteng /pail (tergantung pada genteng yang akan dicat dan warna yang dipakai).
- Pengenceran dengan air bersih
  - Kuas : 10 - 20 %
  - Spray : 30 - 40 %
- Pengeringan : Siap untuk pengecatan ulang setelah 1 - 2 jam (Tergantung cuaca).

**Rufcoat Solvent Base**



- Komposisi bahan Acrylic Resin.
- Daya Sebar 12 - 16 m<sup>2</sup>/kg
- Pengenceran dengan Thinner Toluene 20 - 35% kuas atau spray konvensional (sampai cat mudah diaplikasikan)
- Pengeringan : Siap untuk pengecatan ulang setelah 1 - 2 jam (Tergantung cuaca).

**CARA PENGGUNAAN**

- Aduk rata cat sebelum digunakan
- Bersihkan permukaan yang akan di cat dari noda dan kotoran, termasuk lumut dan jamur.
- Untuk Hasil terbaik pada pengecatan menggunakan kuas, lakukan sedikitnya dua kali pengecatan.







Memilih elemen eksterior rumah Anda dalam urutan warna yang tepat dapat membantu Anda mendapatkan estetika yang diinginkan untuk sebuah kenyamanan tempat tinggal.

Setiap elemen eksterior menghadirkan warna yang mempengaruhi keseluruhan tampilan rumah, tetapi bagaimana Anda menentukan warna mana yang cocok dipadukan?

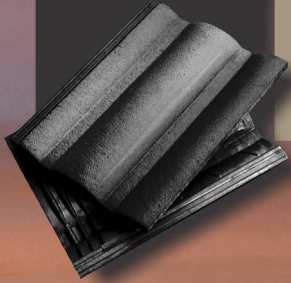


Paduan warna gading bersih dengan elemen kayu memberikan nuansa tropis pada eksterior rumah, ditambah aksen warna biru vibran pada atap mampu menghadirkan suasana tenang dan santai bagi penghuninya. Layaknya pantai dengan langit biru dan pasir pantai bersih yang menghadirkan kedamaian.

914  
Ocean Blue  
(Special)



908  
Black



Hitam tidak selamanya memberikan kesan suram yang negatif, rumah bernuansa warna natural dengan kombinasi atap warna hitam menjadi padu padan tepat, karena warna hitam mampu memperkuat warna natural yang moderen pada eksterior rumah, hitam juga menambah kesan kokoh dan solid untuk keseluruhan tampilan.





921  
Maroon MD



Tampilan eksterior dengan unsur bata bernuansa netral dikombinasi dengan warna coklat kuat pada atap membentuk kesan natural yang klasik. Sementara, nuansa warna netral seperti putih, krem kecoklatan, abu-abu dan kuning cerah merupakan unsur warna yang menyiratkan sebuah perlindungan dan kehangatan serta membangkitkan perasaan aman bagi penghuni.



SINCE 1973  
**Sanlex**<sup>®</sup>

# Rufcoat Cat Genteng

